


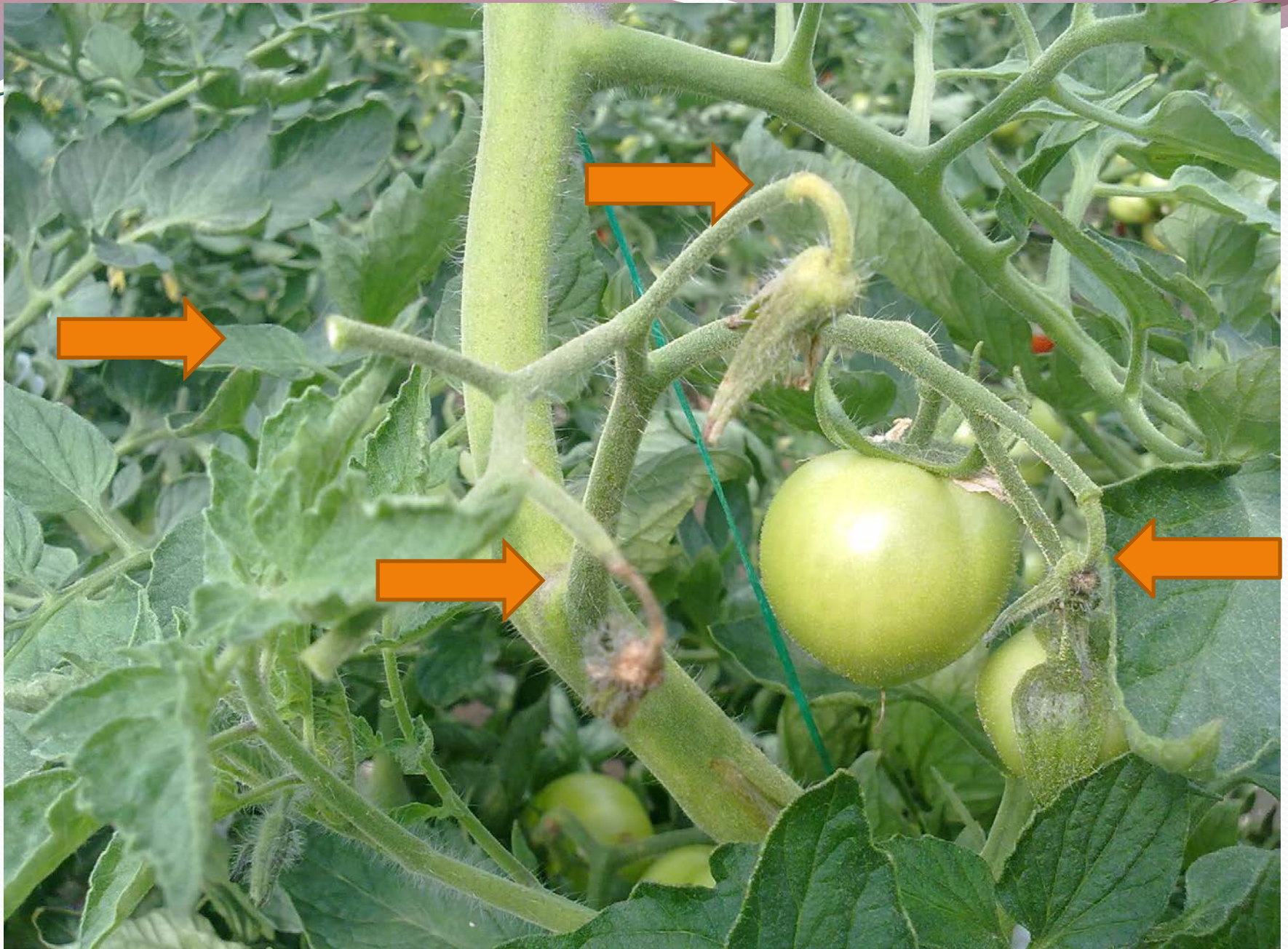


AMINPLUS

- **Üretici: Mustafa TOPÇU**
- **Yer: Serik / Deniztepesi**
- **Yetiştirdiği ürün: domates**
- **Tel: 05366214702**
- **Topçuoğlu Tarım üreticisi**
- **Uygulama tarihi: 05.04.2012 - 16.04.2012**
- **Kontrol tarihi: 09.04.2012**
13.04.2012

A photograph of a tomato greenhouse. The structure is made of a metal frame with a translucent covering. Rows of tomato plants are visible, with some green and some red tomatoes. A central dirt path runs through the rows. The text is overlaid on the image.

Üreticimiz domates yetiştiriciliği yapan bir çiftçidir. Bu yıl üretim yaptığı serada çiçekler pas hastalığına çok yakalanmış durumdaydı.

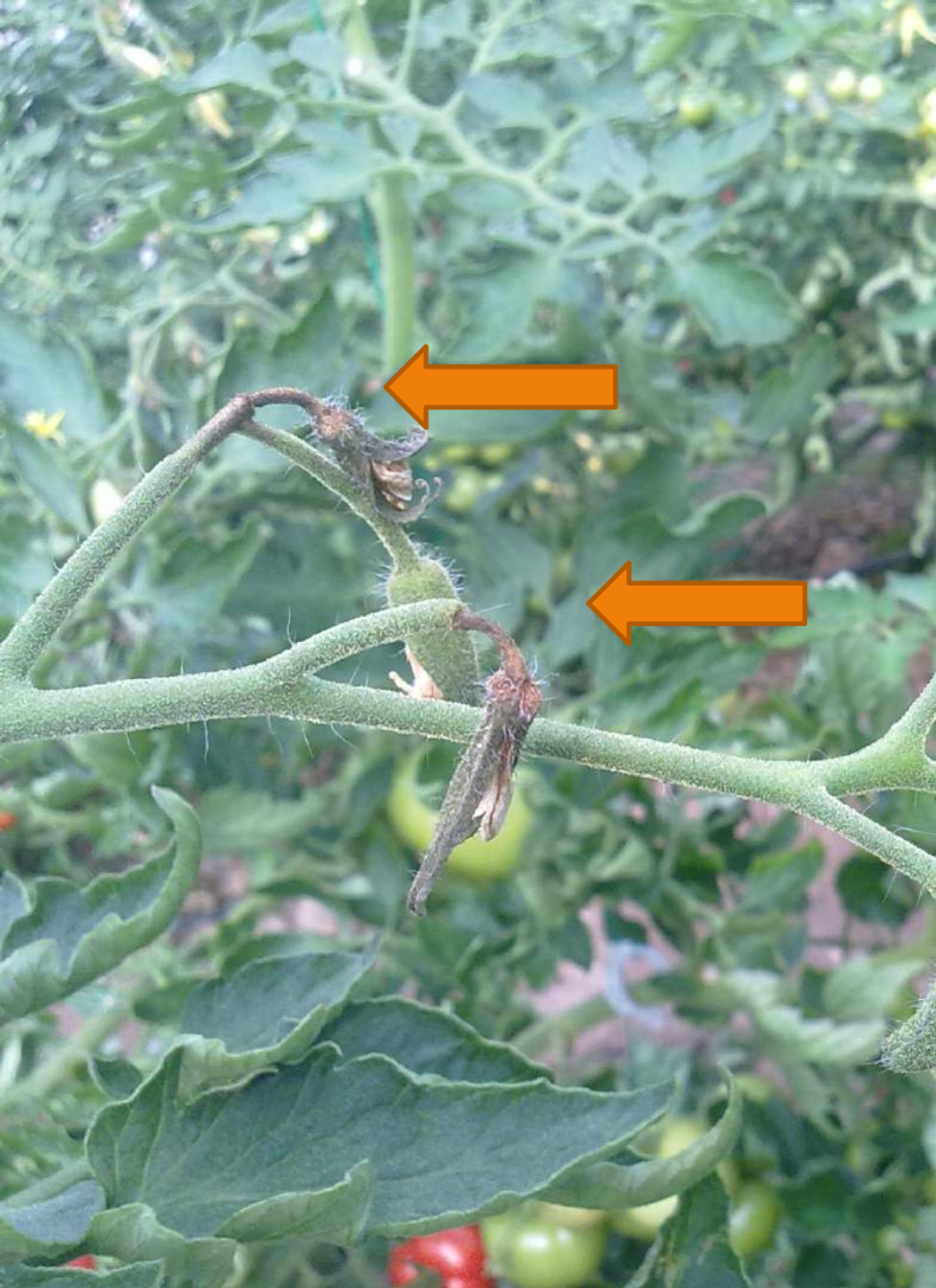


- Bitkinin çiç eklerine dokunulduđu zaman direk d k lmeler g r lmekteydi.
-  içek ile  içek sapı arasında kurumalar bařlamakta ve  içek meyveye d nemededen kararıp d k lmekteydi.





- Üreticiye kalsiyum uygulamasını en son ne zaman yapıldığı sorulduğunda; bu yıl dikimden itibaren hiç kalsiyum uygulaması yapmadığını belirtti.

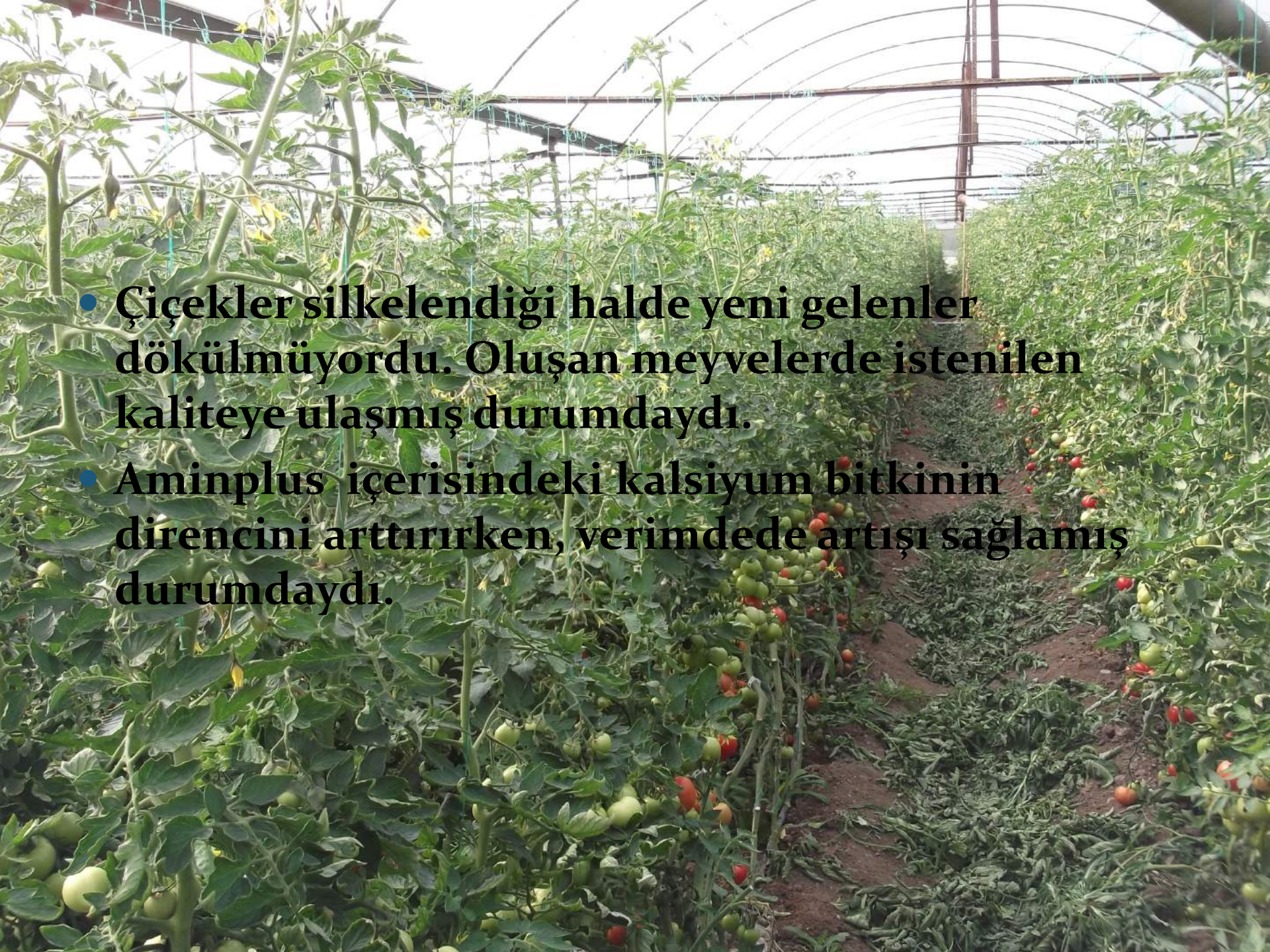


- Bitkiler kalsiyum eksikliğinden dolayı dirençleri zayıflamakta ve bu şekilde dökümler meydana getirmekteydi. Buda üreticinin domatesden alacağı verimi düşürmekteydi. Normalde bir daldan 15 tane meyve veren bitkide artık çiçek sayısı azalmış durumda ve olan çiçeklerde dökülmekteydi.

- Seraya tek başına uygulanması üzerine dönüme 2litre AMİNPLUS uygulandı.
- 9 gün sonrasında bitkide farklılaşma belirtileri başladı.







- **Çiçekler silkelendiği halde yeni gelenler dökülmüyordu. Oluşan meyvelerde istenilen kaliteye ulaşmış durumdaydı.**
- **Aminplus içerisindeki kalsiyum bitkinin direncini arttırırken, verimdede artışı sağlamış durumdaydı.**



Aminplus uygulanmayan bitkilerde çiçek dökümleri devam etmekteydi.

Aminplus uygulanan taraf



Uygulama yapılmayan taraf